

## 平成28年度 組織改正および人事異動について

日本生命保険相互会社（社長：筒井義信）は、次のとおり、組織改正および人事異動を行います。

- I. 平成28年度組織改正について . . . . . 1～ 3頁
  
- II. 平成28年度人事異動について . . . . . 4～28頁
  - 1. 役員 の 部 (平成28年 3月25日付) . . . . . 4～16頁
  - 2. 役員 の 部 (平成28年 4月 1日付) . . . . . 17～21頁
  - 3. 職員 の 部 (平成28年 3月25日付) . . . . . 22～28頁

平成28年3月4日  
日本生命保険相互会社

## I. 平成28年度 組織改正について（平成28年3月25日付）

平成28年度の組織改正を以下のとおり、実施します。

### 1. 本部組織改正

#### (1) 新規販売チャネル等の拡大を踏まえた体制整備

- 三井生命保険株式会社との経営統合の全体戦略および経営管理体制の構築を担う組織として、「総合企画部」に「統合戦略室」を新設します。
- 新規販売チャネルの戦略企画・執行および他業態企業との協業戦略企画・執行を推進する観点から、「営業企画部」に「業務開発室」を新設します。
- 店舗型乗合代理店等に係る事務体制およびサポート体制を強化する観点から、「代理店営業本部」に「代理店サポートセンター」を新設します。

#### (2) 人的資源管理・人事制度企画機能の強化

- 今後の環境変化を見据え、グループ全体を踏まえた最適な人的資源活用や職種横断での人事制度企画を推進する観点から、固定給職種等の人的資源管理機能および人事制度企画機能を集約し、「人事企画部」を新設します。

#### (3) 本店における企画総務・広報機能の強化

- 本店（大阪）における企画総務・広報機能を強化する観点から、「本店企画広報部」を新設します。

#### (4) コンプライアンス態勢の強化

- 内部通報による不祥事検知機能等の高度化を図る観点から、「コンプライアンス統括部」に「コンプライアンス相談室」を新設します。

#### (5) その他

- 営業用施設の老朽化等諸問題への対応や店舗戦略の高度化等を推進する観点から、「不動産部」に「店舗企画室」を新設します。
- 「新商品管理部」を「金融法人契約部」に名称変更します。
- 「新活動開発室」の機能を「業務部」に移管のうえ、「新活動開発室」を収束します。

## 2. 販売組織改正

### (1) 営業本部体制の整備

- 営業本部（首都圏・東海・近畿）の機能を再構築し、多様化するマーケットに対応する戦略策定機能を強化するとともに経営効率化を図る観点から、「都心開発室」の機能を「営業本部（首都圏・東海・近畿）」に移管のうえ、「都心開発室」を収束します。あわせて、営業本部の企画機能および市場開発機能を強化する観点から、「企画開発部長」を新設します。

### (2) 首都圏マーケットにおける体制整備

- 東京都心部の職域・法人開拓の推進および営業職員チャネルの育成・教育の高度化に一層取組む観点から、法人市場部・東京中央総合支社・法人営業部を執行する職制として、首都圏営業本部に配置する「都心法人職域本部長」を新設します。
- 経営資源を集約し、マーケット開拓を進めていく観点から、大規模職域を担当する「法人市場第一部～第五部」を「法人市場第一部～第三部」に再編します。

### (3) 近畿マーケットにおける体制整備

- 経営資源を集約し、マーケット開拓を進めていく観点から、「御堂筋支社」と「南大阪支社」を統合し、「御堂筋南支社」を新設します。

### (4) 北海道・九州マーケットにおける体制整備

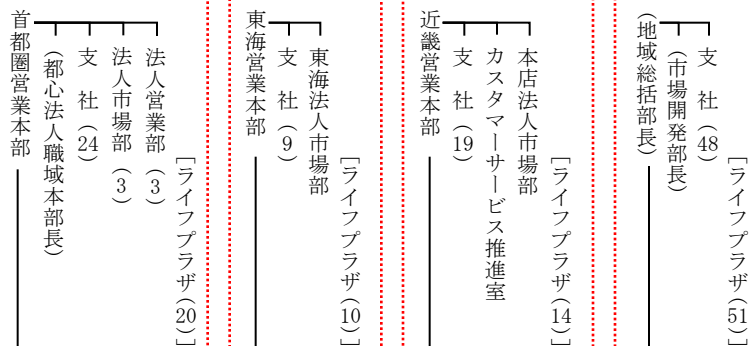
- 地域ごとのマーケット課題解決に向けた取組みを推進する職制として、北海道および九州に配置する「市場開発部長」を新設します。

# 組 織 図

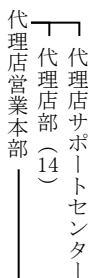
平成28年3月25日改正

## お 客 さ ま

### リーテイル部門・ネットワーク事業部門



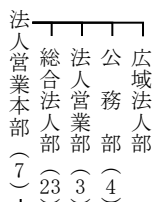
### 代理店部門



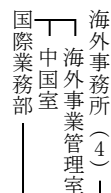
### 金融法人部門



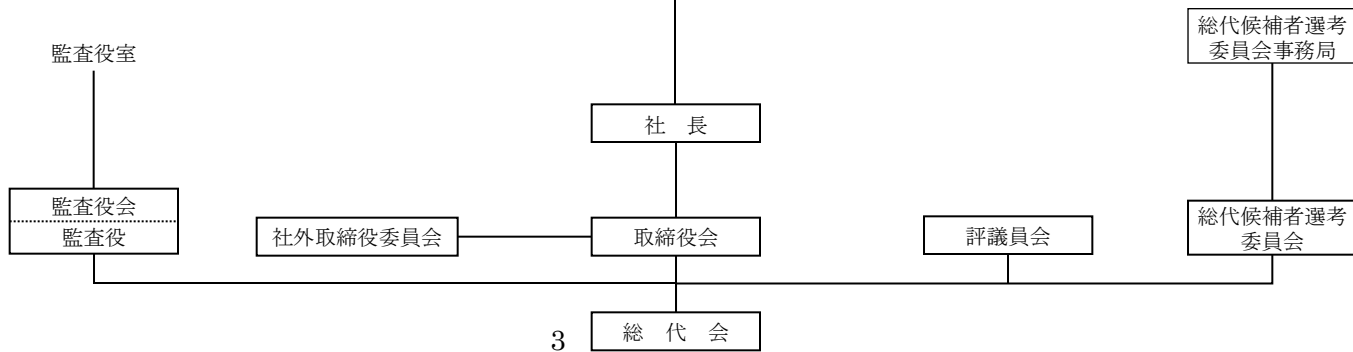
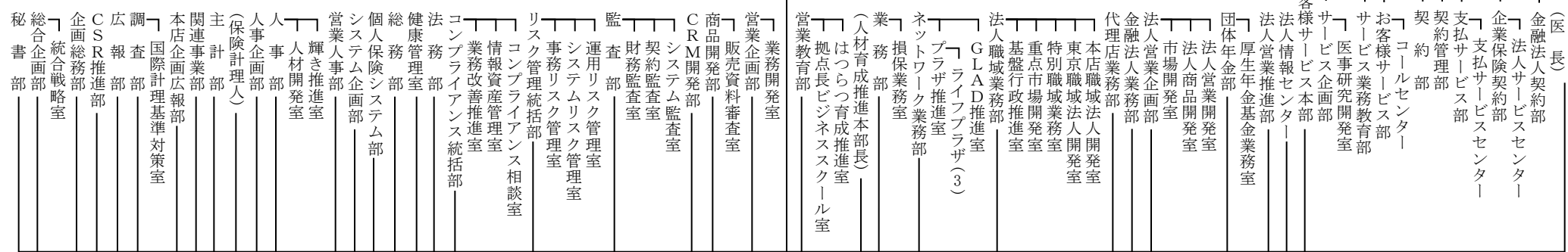
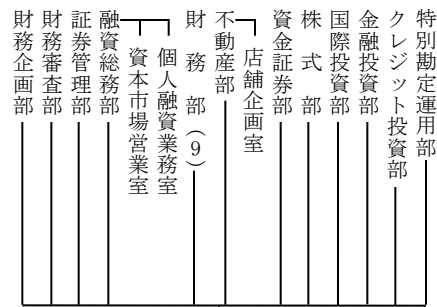
### ホールセール部門



### 海外事業部門



### 資産運用部門



## Ⅱ. 平成28年度人事異動について

### 1. 役員の一部 (平成28年3月25日付)

#### 1 昇任

新	現	氏名
代表取締役 副社長執行役員 リーテイル部門、 ネットワーク事業部門、 総務スタッフ部門 (CRM開発、商品開発関係)、 販売スタッフ部門 (営業企画、営業教育、業務、 法人職域関係) 担当 地域総括部長 兼 人材育成推進本部長委嘱	取締役 専務執行役員 リーテイル部門、 ネットワーク事業部門、 販売スタッフ部門 (営業教育、業務、 法人職域関係) 担当 地域総括部長 兼 人材育成推進本部長委嘱	こばやし かずお 小林 一生
代表取締役 専務執行役員 ホールセール部門、 販売スタッフ部門 (法人営業関係) 担当	取締役 専務執行役員 ホールセール部門、 販売スタッフ部門 (法人営業関係) 担当	てらじま よしのり 寺島 剛紀
取締役 常務執行役員 総務スタッフ部門 (CSR推進、広報、調査、 本店企画広報、法務関係)、 コンプライアンス部門、 リスク管理部門担当	取締役 執行役員 総務スタッフ部門 (法務関係)、 コンプライアンス部門、 リスク管理部門、 内部監査部門担当	きとう せいじ 鬼頭 誠司
専務執行役員 審議役 (財務企画部) 委嘱 (アセットマネジメント事業推進担当)	常務執行役員 法人第一営業本部長 兼 法人第三営業本部長 兼 東日本法人営業本部長委嘱	しみず ひろし 清水 博
専務執行役員 首都圏営業本部長委嘱	常務執行役員 首都圏営業本部長 兼 首都圏営業副本部長 (都心職域) 委嘱	か い けいし 甲斐 啓史
常務執行役員 本店法人営業本部長委嘱 (西日本の法人対応担当)	執行役員 東海営業本部長 兼 東海法人営業本部長委嘱	わたなべ かずよし 渡邊 一功
常務執行役員 審議役 (融資総務部) 委嘱	執行役員 九州法人営業本部長 兼 代理店営業副本部長 (九州) 兼 金融法人副本部長 (九州) 兼 福岡総合支社長委嘱	まつなが ようすけ 松永 陽介

## 2 新任

新	現	氏名
執行役員 九州法人営業本部長 兼 代理店営業副本部長 (九州) 兼 金融法人副本部長 (九州) 兼 市場開発部長 (九州) 兼 審議役 (業務部) 委嘱	熊本支社長	まつもと よしひろ 松本 吉弘
執行役員 人事部長 兼 営業人事部長委嘱	太田支社長	さいごう かずゆき 細郷 和幸
執行役員 業務部長委嘱	業務部長	おおの ひでき 大野 英樹
執行役員 審議役 (国際業務部) 委嘱	国際投資部長	なかしま としひろ 中島 俊浩

## 3 退任

新	現	氏名
取締役 (4月1日付 三井生命保険株式会社 代表取締役副社長執行役員就任予定)	取締役 専務執行役員 総務スタッフ部門 (CRM開発、商品開発関係)、 販売スタッフ部門 (営業企画関係) 担当	みき しょうへい 三木 章平

## 4 統括・担当および委嘱の変更 (その1)

新	現	氏名
代表取締役 副社長執行役員 内部監査部門担当 (国際関係部外担当)	代表取締役 副社長執行役員 資産運用部門統括 資産運用部門 (財務企画関係) 担当 (国際関係部外担当) (アセットマネジメント事業推進担当)	ふるいち たけし 古市 健

4 統括・担当および委嘱の変更（その2）

新	現	氏名
取締役 常務執行役員 資産運用部門統括 資産運用部門（財務企画、融資、不動産関係）、 総務スタッフ部門（企画、企画総務、主計、 システム企画関係）担当	取締役 常務執行役員 総務スタッフ部門（企画、本店企画総務、 広報、調査、主計、システム企画関係）担当	こじま かずひろ 児島 一裕
取締役 常務執行役員 資産運用部門（財務審査、証券管理関係）、 総務スタッフ部門（秘書、関連事業、人事、 総務関係）担当	取締役 常務執行役員 資産運用部門（財務審査、証券管理関係）、 総務スタッフ部門（秘書、企画総務、 CSR推進、関連事業、人事、総務関係）、 内務監査部門担当	なかむら まさる 中村 克
取締役 常務執行役員 審議役（財務企画部）委嘱	取締役 常務執行役員 資産運用部門（融資、不動産関係）担当	あかばやし とみじ 赤林 富二

専務執行役員 法人第一営業本部長 兼 法人第三営業本部長 兼 東日本法人営業本部長委嘱	専務執行役員 本店法人営業本部長委嘱 （西日本の法人対応担当）	はやし たけし 林 武史
執行役員 東海営業本部長 兼 東海法人営業本部長委嘱	執行役員 人事部長 兼 営業人事部長委嘱	たばた じゅんじろう 田畑 順二郎
執行役員 お客様サービス副本部長 兼 近畿営業副本部長 兼 サービス企画部長委嘱	執行役員 お客様サービス副本部長 兼 サービス企画部長委嘱	ちか こうじ 近 浩二
執行役員 米州総支配人 兼 欧州総支配人 兼 審議役（国際業務部）委嘱	執行役員 米州総支配人 兼 欧州総支配人 兼 審議役（国際業務部） 兼 ニューヨーク事務所長委嘱	いでぐち ゆたか 井出口 豊
執行役員 関連事業部長 兼 審議役（総合企画部）委嘱	執行役員 関連事業部長委嘱	そうだ のぶゆき 早田 順幸
執行役員 代理店営業副本部長 兼 金融法人副本部長委嘱	執行役員 東京中央総合支社長委嘱	あさひ さとし 朝日 智司
執行役員 CRM開発部長委嘱	執行役員 営業企画部長 兼 CRM開発部長委嘱	たなか さとし 田中 聡
執行役員 首都圏営業本部都心法人職域本部長 兼 首都圏営業副本部長委嘱	執行役員 商品開発部長委嘱	いわさき ひろひこ 岩崎 裕彦

## 昇任役員 の 略 歴

### 小 林 一 生

昭和55年	4月	当会社に入社
平成19年	3月	執行役員 秘書部長 兼 企画総務部長 兼 CSR推進室長委嘱
平成20年	3月	秘書部長 兼 企画総務部長委嘱
平成22年	3月	常務執行役員 企画総務部長委嘱
平成22年	7月	取締役常務執行役員 財務審査部、証券管理部、秘書部、企画総務部（東京）、 総務部、健康管理室、コンプライアンス統括部、 リスク管理統括部担当 企画総務部長委嘱
平成23年	3月	融資総務部、財務第一～第三部、首都圏財務部、 東日本財務部、東海財務部、本店財務第一部・第二部、 九州財務部、秘書部、企画総務部（東京）、主計部、 コンプライアンス統括部、商品開発部担当
平成23年	7月	融資総務部、財務第一～第三部、首都圏財務部、 東日本財務部、東海財務部、本店財務第一部・第二部、 九州財務部、秘書部、主計部、商品開発部担当
平成24年	3月	取締役専務執行役員 秘書部、企画総務部（東京）、関連事業部、人事部、 総務部、健康管理室、コンプライアンス統括部、 リスク管理統括部、検査部担当
平成24年	7月	秘書部、企画総務部（東京）、関連事業部、人事部、 総務部、健康管理室担当
平成25年	3月	秘書部、企画総務部（東京）、関連事業部、人事部、 総務部、健康管理室、検査部、営業人事部担当
平成26年	3月	資金証券部、株式部、国際投資部、金融投資部、 クレジット投資部、特別勘定運用部、秘書部、 企画総務部（東京）、関連事業部、人事部、総務部、 健康管理室、検査部、営業人事部担当
平成26年	7月	秘書部、企画総務部（東京）、関連事業部、人事部、 総務部、健康管理室、検査部、営業人事部担当
平成27年	3月	首都圏営業本部、東海営業本部、近畿営業本部、 財務審査部、証券管理部、秘書部、企画総務部（東京）、 CSR推進部、関連事業部、人事部、営業人事部、 総務部、健康管理室、営業教育部、業務部、 ネットワーク業務部、法人職域業務部担当 地域総括部長 兼 人材育成推進本部長委嘱
平成27年	7月	首都圏営業本部、東海営業本部、近畿営業本部、 営業教育部、業務部、ネットワーク業務部、 法人職域業務部担当 地域総括部長 兼 人材育成推進本部長委嘱 （現在に至る）



寺 島 剛 紀

昭和56年	4月	当会社に入社
平成20年	3月	執行役員 人事部長委嘱
平成21年	3月	業務部長委嘱
平成22年	3月	営業人事部長委嘱
平成22年	7月	取締役執行役員 営業企画部、営業人事部、 ネットワーク業務部担当 営業人事部長委嘱
平成23年	3月	代理店業務部、代理店営業本部、 金融法人業務室、金融法人本部、 営業企画部、営業人事部、 ネットワーク業務部担当
平成23年	4月	取締役常務執行役員 代理店業務部、代理店営業本部、 金融法人業務室、金融法人本部、 営業企画部、営業人事部、 ネットワーク業務部担当
平成24年	3月	代理店業務部、代理店営業本部、 金融法人業務室、金融法人本部、 営業企画部、営業人事部、 ネットワーク業務部担当 首都圏営業副本部長（都心職域）委嘱
平成24年	7月	営業企画部、営業人事部、 ネットワーク業務部担当 首都圏営業副本部長（都心職域）委嘱
平成25年	3月	営業企画部、ネットワーク業務部担当 首都圏営業副本部長（都心職域）委嘱
平成25年	7月	代理店業務部、代理店営業本部、 金融法人業務部、金融法人本部、 営業企画部、ネットワーク業務部担当 首都圏営業副本部長（都心職域）委嘱
平成26年	3月	取締役専務執行役員 代理店業務部、代理店営業本部、金融法人業務部、 金融法人本部、法人第一～第三営業本部、 東日本法人営業本部、東海法人営業本部、 本店法人営業本部、九州法人営業本部、 商品開発部、営業企画部、ネットワーク業務部、 法人営業企画部、団体年金部、法人営業推進部、 法人情報センター担当
平成26年	7月	法人第一～第三営業本部、東日本法人営業本部、 東海法人営業本部、本店法人営業本部、 九州法人営業本部、法人営業企画部、団体年金部、 法人営業推進部、法人情報センター担当 （現在に至る）

鬼 頭 誠 司

昭和60年 4月 当会社に入社

平成24年 3月 執行役員  
調査部長委嘱

平成26年 3月 審議役（コンプライアンス統括部）委嘱

平成26年 7月 取締役執行役員  
法務部、コンプライアンス統括部、  
リスク管理統括部、検査部担当

平成27年 3月 法務部、コンプライアンス統括部、  
リスク管理統括部、監査部担当  
（現在に至る）

清 水 博

昭和58年 4月 当会社に入社

平成21年 3月 執行役員  
総合企画部長委嘱

平成24年 3月 常務執行役員  
総合企画部長委嘱

平成25年 3月 審議役（総合企画部）委嘱

平成25年 7月 取締役常務執行役員  
総合企画部、企画総務部（大阪）、広報室、  
調査部、主計部、システム企画部、法務室、  
商品開発部担当

平成26年 3月 法人第一営業本部長  
兼 法人第三営業本部長  
兼 東日本法人営業本部長委嘱

平成26年 7月 取締役退任  
常務執行役員  
法人第一営業本部長  
兼 法人第三営業本部長  
兼 東日本法人営業本部長委嘱  
（現在に至る）

甲 斐 啓 史

昭和53年 4月 当会社に入社  
平成22年 3月 執行役員  
九州法人営業本部長  
兼 代理店営業副本部長 (九州)  
兼 金融法人副本部長 (九州)  
兼 審議役 (業務部) 委嘱  
平成24年 3月 近畿営業本部長  
兼 本店法人営業副本部長 (近畿) 委嘱  
平成25年 3月 常務執行役員  
近畿営業本部長  
兼 本店法人営業副本部長 (近畿) 委嘱  
平成26年 3月 首都圏営業本部長  
兼 首都圏営業副本部長 (都心職域) 委嘱  
(現在に至る)

渡 邊 一 功

昭和59年 4月 当会社に入社  
平成24年 3月 執行役員  
九州法人営業本部長  
兼 代理店営業副本部長 (九州)  
兼 金融法人副本部長 (九州)  
兼 審議役 (業務部) 委嘱  
平成26年 3月 東海営業本部長  
兼 東海法人営業本部長委嘱  
(現在に至る)

松 永 陽 介

昭和60年 4月 当会社に入社  
平成24年 3月 執行役員  
財務企画部長委嘱  
平成25年 3月 福岡総合支社長  
兼 福岡総合支社担当支社長 (福岡) 委嘱  
平成26年 3月 九州法人営業本部長  
兼 代理店営業副本部長 (九州)  
兼 金融法人副本部長 (九州)  
兼 福岡総合支社長委嘱  
(現在に至る)

## 新任役員 の 略 歴

### 松 本 吉 弘

昭和59年	4月	当会社に入社
平成17年	3月	堺支社長
平成19年	3月	鹿児島支社長
平成21年	3月	岡山支社長
平成23年	3月	浜松支社長
平成26年	3月	熊本支社長 (現在に至る)

### 細 郷 和 幸

昭和63年	4月	当会社に入社
平成21年	3月	商品開発部担当部長 兼 新統合推進部担当部長
平成22年	3月	秘書部長 兼 企画総務部担当部長
平成23年	3月	秘書部長 兼 企画総務部長 兼 CSR推進室長
平成25年	3月	太田支社長 (現在に至る)

### 大 野 英 樹

昭和63年	4月	当会社に入社
平成21年	3月	太田支社長
平成23年	3月	柏常総支社長
平成25年	3月	法人職域業務部長
平成27年	3月	業務部長 (現在に至る)

中 島 俊 浩

昭和63年	4月	当社に入社
平成21年	3月	人事部担当部長 兼 人材開発室長
平成22年	3月	Nippon Life Insurance Company of America CEO
平成24年	3月	国際投資部長 (現在に至る)

ご 参 考

取締役の管掌、統括および担当ならびに取締役および執行役員の委嘱

(平成28年3月25日付)

役 員 名	管 掌 ・ 統 括 ・ 担 当	委 嘱
代 表 取 締 役 副 会 長 加 藤 貞 男	本店管掌	
代 表 取 締 役 副 社 長 執 行 役 員 古 市 健	監査部  (国際関係渉外担当)	
代 表 取 締 役 副 社 長 執 行 役 員 小 林 一 生	首都圏営業本部、東海営業本部、近畿営業本部、CRM 開発部、商品開発部、営業企画部、営業教育部、業務部、 ネットワーク業務部、法人職域業務部  地域総括部長、人材育成推進本部長	地域総括部長 兼 人材育成推進本部長
代 表 取 締 役 専 務 執 行 役 員 寺 島 剛 紀	法人第一～第三営業本部、東日本法人営業本部、東海法 人営業本部、本店法人営業本部、九州法人営業本部、法 人営業企画部、団体年金部、法人営業推進部、法人情報 センター	
取 締 役 常 務 執 行 役 員 手 島 恒 明	代理店営業本部、金融法人本部、代理店業務部、金融法 人業務部	代理店営業本部長 兼 金融法人本部長
取 締 役 常 務 執 行 役 員 西 啓 介	国際業務部、海外事務所  米州総支配人、欧州総支配人、アジア総支配人	
取 締 役 常 務 執 行 役 員 児 島 一 裕	資産運用部門統括  財務企画部、融資総務部、財務第一～第三部、首都圏財 務部、東日本財務部、東海財務部、本店財務第一部・第 二部、九州財務部、不動産部、総合企画部、企画総務部、 主計部、システム企画部	
取 締 役 常 務 執 行 役 員 中 村 克	財務審査部、証券管理部、秘書部、関連事業部、人事企 画部、人事部、営業人事部、総務部、健康管理室	
取 締 役 常 務 執 行 役 員 矢 部 剛	個人保険システム部、お客様サービス本部  医長	お客様サービス本部長

役員名	管 掌 ・ 統 括 ・ 担 当	委 嘱
取締役 常務執行役員 赤林 富二		審議役（財務企画部）
取締役 常務執行役員 鬼頭 誠司	CSR推進部、広報部、調査部、本店企画広報部、法務部、コンプライアンス統括部、リスク管理統括部	
取締役 執行役員 大関 洋	資金証券部、株式部、国際投資部、金融投資部、クレジット投資部、特別勘定運用部	

専務執行役員 林 武史		法人第一営業本部長 兼 法人第三営業本部長 兼 東日本法人営業本部長
専務執行役員 清水 博	(アセットマネジメント事業推進担当)	審議役（財務企画部）
専務執行役員 甲斐 啓史		首都圏営業本部長
常務執行役員 渡邊 一功	(西日本の法人対応担当)	本店法人営業本部長
常務執行役員 松永 陽介		審議役（融資総務部）
執行役員 馬詰 憲彦		近畿営業本部長 兼 本店法人営業副本部長 (近畿)
執行役員 三笠 裕司		総合企画部長
執行役員 田畑 順二郎		東海営業本部長 兼 東海法人営業本部長
執行役員 近 浩二		お客様サービス副本部長 兼 近畿営業副本部長 兼 サービス企画部長

役員名	管 掌 ・ 統 括 ・ 担 当	委 嘱
執行役員 井出口 豊		米州総支配人 兼 欧州総支配人 兼 審議役（国際業務部）
執行役員 早田 順幸		関連事業部長 兼 審議役（総合企画部）
執行役員 藤本 宣人		調査部長
執行役員 朝日 智司		代理店営業副本部長 兼 金融法人副本部長
執行役員 新原 孝一		横浜北支社長
執行役員 尾田 久美子		お客様サービス副本部長 兼 サービス業務教育部長
執行役員 山内 千鶴	(ダイバーシティ推進担当)	C S R推進部長
執行役員 田中 聡		C R M開発部長
執行役員 戸田 和秀		アジア総支配人 兼 審議役（国際業務部）
執行役員 大村 雅一		法人第二営業本部長
執行役員 岩崎 裕彦		首都圏営業本部都心法人職域本部長 兼 首都圏営業副本部長
執行役員 松本 吉弘		九州法人営業本部長 兼 代理店営業副本部長（九州） 兼 金融法人副本部長（九州） 兼 市場開発部長（九州） 兼 審議役（業務部）



役員名	管 掌 ・ 統 括 ・ 担 当	委 嘱
執行役員 細郷 和幸		人事部長 兼 営業人事部長
執行役員 大野 英樹		業務部長
執行役員 中島 俊浩		審議役（国際業務部）

2. 役員の一部（平成28年4月1日付）

新	旧	氏名
<p>取締役 執行役員 審議役（財務企画部）委嘱</p> <p>〔4月1日付 ニッセイアセットマネジメント株式会社 代表取締役社長就任予定〕</p>	<p>取締役 常務執行役員 審議役（財務企画部）委嘱</p>	<p>あかばやし とみじ 赤林 富二</p>

ご 参 考

取締役の管掌、統括および担当ならびに取締役および執行役員への委嘱

(平成28年4月1日付)

役員名	管 掌 ・ 統 括 ・ 担 当	委 嘱
代表取締役 副会長 加藤 貞男	本店管掌	
代表取締役 副社長執行役員 古市 健	監査部  (国際関係渉外担当)	
代表取締役 副社長執行役員 小林 一生	首都圏営業本部、東海営業本部、近畿営業本部、CRM 開発部、商品開発部、営業企画部、営業教育部、業務部、 ネットワーク業務部、法人職域業務部  地域総括部長、人材育成推進本部長	地域総括部長 兼 人材育成推進本部長
代表取締役 専務執行役員 寺島 剛紀	法人第一～第三営業本部、東日本法人営業本部、東海法 人営業本部、本店法人営業本部、九州法人営業本部、法 人営業企画部、団体年金部、法人営業推進部、法人情報 センター	
取締 常務執行役員 手島 恒明	代理店営業本部、金融法人本部、代理店業務部、金融法 人業務部	代理店営業本部長 兼 金融法人本部長
取締 常務執行役員 西 啓介	国際業務部、海外事務所  米州総支配人、欧州総支配人、アジア総支配人	
取締 常務執行役員 児島 一裕	資産運用部門統括  財務企画部、融資総務部、財務第一～第三部、首都圏財 務部、東日本財務部、東海財務部、本店財務第一部・第 二部、九州財務部、不動産部、総合企画部、企画総務部、 主計部、システム企画部	
取締 常務執行役員 中村 克	財務審査部、証券管理部、秘書部、関連事業部、人事企 画部、人事部、営業人事部、総務部、健康管理室	
取締 常務執行役員 矢部 剛	個人保険システム部、お客様サービス本部  医長	お客様サービス本部長

役員名	管 掌 ・ 統 括 ・ 担 当	委 嘱
取締役 常務執行役員 鬼頭 誠司	CSR推進部、広報部、調査部、本店企画広報部、法務部、コンプライアンス統括部、リスク管理統括部	
取締役 執行役員 赤林 富二		審議役（財務企画部）
取締役 執行役員 大関 洋	資金証券部、株式部、国際投資部、金融投資部、クレジット投資部、特別勘定運用部	

専務執行役員 林 武史		法人第一営業本部長 兼 法人第三営業本部長 兼 東日本法人営業本部長
専務執行役員 清水 博	(アセットマネジメント事業推進担当)	審議役（財務企画部）
専務執行役員 甲斐 啓史		首都圏営業本部長
常務執行役員 渡邊 一功	(西日本の法人対応担当)	本店法人営業本部長
常務執行役員 松永 陽介		審議役（融資総務部）
執行役員 馬詰 憲彦		近畿営業本部長 兼 本店法人営業副本部長 (近畿)
執行役員 三笠 裕司		総合企画部長
執行役員 田畑 順二郎		東海営業本部長 兼 東海法人営業本部長
執行役員 近 浩二		お客様サービス副本部長 兼 近畿営業副本部長 兼 サービス企画部長

役員名	管 掌 ・ 統 括 ・ 担 当	委 嘱
執行役員 井出口 豊		米州総支配人 兼 欧州総支配人 兼 審議役（国際業務部）
執行役員 早田 順幸		関連事業部長 兼 審議役（総合企画部）
執行役員 藤本 宣人		調査部長
執行役員 朝日 智司		代理店営業副本部長 兼 金融法人副本部長
執行役員 新原 孝一		横浜北支社長
執行役員 尾田 久美子		お客様サービス副本部長 兼 サービス業務教育部長
執行役員 山内 千鶴	(ダイバーシティ推進担当)	CSR推進部長
執行役員 田中 聡		CRM開発部長
執行役員 戸田 和秀		アジア総支配人 兼 審議役（国際業務部）
執行役員 大村 雅一		法人第二営業本部長
執行役員 岩崎 裕彦		首都圏営業本部都心法人職域本部長 兼 首都圏営業副本部長
執行役員 松本 吉弘		九州法人営業本部長 兼 代理店営業副本部長（九州） 兼 金融法人副本部長（九州） 兼 市場開発部長（九州） 兼 審議役（業務部）

役員名	管 掌 ・ 統 括 ・ 担 当	委 嘱
執行役員 細 郷 和 幸		人事部長 兼 営業人事部長
執行役員 大 野 英 樹		業務部長
執行役員 中 島 俊 浩		審議役（国際業務部）

### 3. 職員の部（平成28年3月25日付）

【新役職】	【現役職】	【氏名】
支配人福岡総合支社長	支配人広島支社長 兼 広島総合法人部長	田 中 和 之
支配人市場開発部長（北海道） 兼 札幌支社長 兼 北海道総合法人部長	札幌支社長 兼 北海道総合法人部長	佐 々 木 泰
支配人公務第一部長	公務第一部長	柿 山 誠 樹

---

秘書部長 兼 関連事業部担当部長	東海営業本部都心開発室長 兼 東海法人市場部長	大曾根 千朗
本店企画広報部長	ロンドン事務所長	大澤 晶子
人事企画部長 兼 企画総務部長 兼 審議役（秘書部）	企画総務部長 兼 審議役（秘書部）	中村 吉隆
総務部長 兼 健康管理室長	総務部長	高橋 芳宏
法務部長	事務リスク管理室長	北澤 哲郎
コンプライアンス統括部長	長岡支社長	井藤 徹也
リスク管理統括部長	コンプライアンス統括部長	大畑 貴彦
商品開発部長	渋谷支社長	上田 哲也
営業企画部長	津支社長	加井野 重人
代理店業務部長 兼 金融法人本部担当部長	九州総合法人部長	阿部 和也
契約管理部長	山形支社長	藤原 哲哉
金融法人契約部長	新商品管理部長	植田 一人
首都圏営業本部企画開発部長	船橋支社長	福田 栄司
東海営業本部企画開発部長 兼 東海法人市場部長	お客様サービス部担当部長 兼 コールセンター長	田中 大資
近畿営業本部企画開発部長	営業教育部担当部長	長渡 史将
国際業務部長	資金証券部長	木村 稔
ニューヨーク事務所長	ニューヨーク事務所次長	中野 圭太
ロンドン事務所長	東海財務部長	服部 勲
資金証券部長	融資総務部担当部長 兼 個人融資業務室長	安達 哲哉
国際投資部長	資金証券部担当課長	石田 大輔
金融投資部長	ニッセイアセットマネジメント株式会社 出向	深山 大介



法人市場第一部長	法人市場第三部長	半 田 康
法人市場第二部長	法人市場第四部長	三 橋 正 則
法人市場第三部長	首都圏営業本部担当部長	浅 田 典 之
カスタマーサービス推進室長	近畿営業本部都心開発室長 兼 ネットワーク業務部担当部長	山 中 一 広
本店法人市場部長	京都支社担当支社長	三 井 由 紀 子
首都圏中央代理店部長	近畿代理店第一部長	森 田 元
首都圏代理店第五部長	九州代理店部長	森 松 公 祐
近畿代理店第一部長	カスタマーサービス推進室長	早 田 泰 之
近畿代理店第二部長	代理店業務部課長	山 下 淳
京阪神代理店部長	商品開発部課長	松 田 健 太 郎
九州代理店部長	京阪神代理店部長	加 賀 伸 正
金融法人第一部長	あいおいニッセイ同和損害保険株式会社 出向	新 村 誠 司
総合法人第二部長	企業保険契約部課長	折 本 忠 行
総合法人第四部長	法人営業開発室長	小 川 健 太 郎
総合法人第五部長	総合法人第八部長	高 崎 修 一
総合法人第八部長	総合法人第十二部長	古 川 善 之
総合法人第十二部長	北海道総合法人部法人部長	笹 川 嘉 孝
本店法人営業第一部長	本店総合法人第一部法人部長	福 本 浩 三
本店法人営業第二部長	企画総務部担当部長	土 塚 浩 一
本店公務部長	営業人事部担当部長	野 田 英 孝
九州総合法人部長	本店法人営業第二部長	廣 渡 健 司
財務第一部長	財務第二部長	吉 田 明 宏
財務第二部長	首都圏財務部担当部長	高 野 博
東海財務部長	財務審査部担当部長	上 松 正 和
東京職域法人開発室長	東京職域法人開発室調査役	清 宮 敬 子

総合企画部担当部長	総合企画部担当課長	松井 慎悟
調査部担当部長	調査部担当課長	白谷 理人
主計部担当部長	人事部	新芝 修徳
人事企画部担当部長	人材開発室調査役	倉田 剛
人事部担当部長 兼 関連事業部担当部長	健康管理室長 兼 医事研究開発室長 兼 関連事業部担当部長	前田 敏博
総務部担当部長	総務部調査役	十河 章浩
総務部担当部長	サービス業務教育部担当部長	西島 善俊
CRM開発部担当部長 兼 営業企画部担当部長	CRM開発部担当部長	西村 寿晃
営業企画部担当部長 兼 業務開発室長	営業企画部担当部長	増山 尚志
営業教育部担当部長	営業人事部調査役	永利 謙介
代理店業務部担当部長 兼 代理店営業本部担当部長	代理店業務部担当部長	高澤 求尚
団体年金部担当部長 兼 法人営業推進部担当部長	団体年金部課長	五十嵐 洋一
サービス業務教育部担当部長 兼 ネットワーク業務部担当部長	業務部調査役	村田 憲一
お客様サービス部担当部長 兼 コールセンター長	お客様サービス部課長	境田 英樹
契約管理部担当部長	日本インシュアランスサービス株式会社 出向	坂野 元泰
首都圏営業本部担当部長	東京中央総合支社担当部長	松田 英之
東海代理店部担当部長	大阪都心南支社長	山田 武司
国際業務部担当部長	国際業務部担当課長	後藤田 友直
財務審査部担当部長	財務審査部専門部長	白坂 健
財務審査部担当部長	資本市場営業室財務営業部長	平井 雅人
融資総務部担当部長 兼 個人融資業務室長	融資総務部課長	石飛 毅
首都圏財務部担当部長	財務審査部担当課長	山本 丈夫

東京中央総合支社長	池袋支社長	前田 隆行
池袋支社長	明石支社長	小川 忍
渋谷支社長	東京西支社長	十河 健二
東京西支社長	さいたま支社人材育成部長	水谷 達哉
東京東支社長	札幌支社次長	高橋 弘行
町田支社長	法人市場第五部長	和田 邦裕
湘南支社長	北九州支社人材育成部長	徳山 秀秋
平塚支社長	柏常総支社長	坂本 浩司
柏常総支社長	高松支社長	北村 佳一郎
船橋支社長	山形支社人材育成部長	松本 貴史
成田支社長	本店法人市場部長	伊藤 英徳
津支社長	福島支社長	山田 徹太郎
奈良支社長	拠点長ビジネススクール室育成課長	丹羽 亮太
北大阪支社長	福岡総合支社担当支社長	新井 智博
京阪支社長	契約管理部担当部長	村上 潤
大阪都心南支社長	奈良支社長	三田村 研吾
御堂筋南支社長	神戸支社長	前田 晃宏
神戸支社長	町田支社長	山本 一浩
明石支社長	東京東支社長	藤川 幸一
旭川支社長	函館支社長	中野 信
函館支社長	山口支社担当支社長	首藤 淳一
山形支社長	新潟支社長	高森 大造
福島支社長	業務部担当課長	今西 泰彦

群馬支社長	近畿営業本部担当課長	伊藤 尚志
太田支社長	千葉支社人材育成部長	川村 英司
新潟支社長	首都圏営業本部都心開発室長	山根 隆男
長岡支社長	松江支社長	田中 直樹
富山支社長	法人市場第一部長	北島 健司
福井支社長	首都圏代理店第五部長	林 徹郎
岡山支社長	秘書部長	島本 一彦
松江支社長	名古屋支社担当支社長	佐藤 明
広島支社長 兼 広島総合法人部長	北九州支社長	田中 信也
高松支社長	大分支社長	作本 豪
北九州支社長	代理店業務部長 兼 金融法人本部担当部長	藤森 敬裕
熊本支社長	福井支社長	松平 好治
大分支社長	富山支社長	竜田 和弥

---

東京中央総合支社担当支社長	東京中央総合支社担当部長	岡田 千晶
名古屋支社担当支社長	法人市場第二部長	松本 健志
札幌支社担当支社長	福岡総合支社担当部長	上野 勝
仙台支社担当支社長	仙台ブランチヘッドマネージャー	河野 美江
山口支社担当支社長	支払サービス部課長	枝村 浩一

---

統合戦略室長	あいおいニッセイ同和損害保険株式会社 出向	田 口 慶 博
コンプライアンス相談室長	コンプライアンス統括部 上席コンプライアンス担当部長	末 廣 讓 凡
事務リスク管理室長	サービス企画部専門部長	中 島 隆 秀
システムリスク管理室長	システム監査室専門課長	気 賀 健 司
販売資料審査室長	監査部担当課長	藤 真 奈 武
拠点長ビジネススクール室長 兼 営業人事部担当部長	拠点長ビジネススクール室長	前 田 孝 一
特別職域業務室長	広島支社法人職域部長	大 野 田 恵 一
法人営業開発室長	公益財団法人ニッセイ文化振興財団出向	南 野 嘉 治
医事研究開発室長	ニッセイ情報テクノロジー株式会社出向	奥 田 俊 博
代理店サポートセンター長	代理店業務部調査役	長 谷 川 昌 毅
海外事業管理室長	バンコク・ライフ・アシュアランス・ パブリック・カンパニー・リミテッド 出向	福 田 健
資本市場営業室長	関連事業部課長	黒 住 匡 央
店舗企画室長	不動産部課長	太 田 年 昭

以 上